



Il documento vuole essere una sintesi accurata delle attività erogate - e relative modalità di erogazione- dalla Ns Società. La fotografia scelta per il frontespizio del documento testimonia la capacità che ci contraddistingue: puntare sempre nella direzione giusta. La ns storia inizia piuttosto indietro nel tempo e nasce - circa quindici anni fa - dall'esperienza di due giovani professionisti impegnati in una continua e sistematica attività di consulenza svolta al servizio di imprese ed aziende italiane. Le esperienze di elevato grado acquisite - post lauream e per oltre un decennio - dai due soci fondatori, all'interno del mondo industriale ed universitario, associate ad un'innata spinta propulsiva orientata ad imprenditori impegnati, hanno consentito di sviluppare un livello intrinseco ed esclusivo di know-how, immediatamente disponibile per qualsiasi realtà, comunque complessa.

**LCL CONSULTING Srl**

Via Solaro 27 – 04023 FORMIA (LT)

+39.0771.77.05.73 -

info@lclconsulting.it

lclconsultingsrl@gmail.com

<http://www.lclconsulting.it>

Fax: +39.0771.18.25.131

**Luca Vincenzo BOCCHETTI  
(Amministratore Unico)**

 <p>Centro di Formazione Paritetico Territoriale Numero Accredimento: EB00F187</p>	 <p>Member of CISA Federation RINA ISO 9001:2008 Sistema Qualità Certificato</p>		<p>Rev. 9    30.09.15</p> 
 <p>Certificazione Sistemi Processi Servizi Certification of Systems Processes Services</p>	<p><b>PARTNER</b> <b>AREA FACILITY NETWORK</b> <b>AFN IT 007</b></p>	<p><b>PRESENTAZIONE</b></p>	

## 1. Premessa

Questo documento di presentazione abbraccia l'effetto della domanda generata da ben definite esigenze condivise all'interno dell'Associazione delle Piccole e Medie Imprese nazionali e, l'offerta sostenibile dalla scrivente Società di Consulenza LCL CONSULTING Srl. Nel decennio immediatamente a cavallo del nuovo millennio, le società di servizi di consulenza di direzione alle imprese hanno pilotato – con una ben marcata univocità di intenti – la loro offerta verso il mondo delle certificazioni dei sistemi di gestione, a partire dalla certificazione del Sistema di Gestione per la Qualità (in Italia, UNI EN ISO 9001). I continui aggiustamenti dei modelli di certificazione alle realtà contingenti - da parte degli Organismi di emissioni delle Norme (ISO, BS, SA) - a poco o nulla sono valsi, non consentendo di raggiungere su larga scala, l'obiettivo principale che si prefiggevano: fare acquisire, in particolar modo alle piccole e medie imprese/industrie, gli strumenti e la consapevolezza di operare sul mercato, in qualità di soggetto organizzato gestionalmente, coerentemente e congruamente con la propria sostenibilità. Tutto ciò ha generato una naturale sfiducia generale tra i soggetti attivi (condivisibile nella forma ma non nella sostanza), nei modelli di gestione normati a livello internazionale; tale atteggiamento non ha risparmiato nemmeno quei modelli di certificazione aventi impatto sulle conformità legislative: Gestione Ambientale secondo UNI EN ISO 14001, Gestione per la Responsabilità Sociale delle Organizzazioni secondo SA 8000, Gestione per la sicurezza sui luoghi di lavoro secondo BS OH-SAS 18001 e Gestione per la Responsabilità Sociale degli Amministratori secondo D.Leg.vo 231/2001.

Al fine di tentare di ricondurre i soggetti attivi (piccole e medie imprese/industrie) agli obiettivi di partenza, obiettivi che l'intera comunità imprenditoriale - nazionale ed internazionale - si auspica possano essere raggiunti dal maggior numero di soggetti all'interno delle singole aree geografiche dei paesi firmatari ISO ed altro, e soprattutto, nella certezza di non finalizzare tali obiettivi al mero ottenimento di un Certificato emesso da una parte Terza, quando tale certificazione non risulti un obbligo per coerenza, riteniamo opportuno differenziarci nettamente dal resto delle società ns concorrenti. A tal fine intendiamo promuoverci in qualità di partners (consulenti di direzione aziendale) piuttosto che come consulenti di sistemi gestionali, sul territorio nazionale ed in particolar modo in quelle aree geografiche dove maggiore riteniamo sia stato il danno prodotto alle imprese/industrie; ben consci della sfida che ci attende, è nostra intenzione produrre un ulteriore tentativo di follow-up per le piccole e medie imprese/industrie, forti e consapevoli di possedere esperienze idonee ad ottenere quei risultati che piccole e medie imprese/industrie si prefiggono di raggiungere nel breve e medio periodo: **crescita del livello di know-how, di consapevolezza e di controllo (auditing) delle organizzazioni, quale imprescindibile piattaforma per una solida e duratura presenza sui mercati**, post crisi economica nazionale ed internazionale.

## 2. Oggetto della prestazioni

Le nostre prestazioni sono basate sulla **erogazione di servizi strutturati attraverso moduli (informativi, formativi ed operativi)**, durante quali la disponibilità dello staff è compresa tra le ore 10:00 e le ore 16:00, in genere c/o la sede del Cliente. I moduli erogabili sono i seguenti.

- SG Organizzazione/Qualità
- SG Sicurezza & Salute
- SG Ambiente
- SG Responsabilità sociale
- SG Sicurezza Alimentare
- Sicurezza sui Luoghi di Lavoro e Formazione cogente
- Tutela dei dati (*privacy*)
- Business Process Re-engineering
- **Marchatura CE (Direttiva MACCHINE, PED)**
- General Contract Management

Il contenuto delle informazioni e dei dati riportati in questo documento deve essere trattato in accordo ai dispositivi cogenti previsti nel D.Leg.vo 196/2003 e s.m.



## Modulo "Organizzazione"

Il modulo prevede lo sviluppo di procedure aziendali operative collegate alle reali esigenze e caratteristiche delle singole unità produttive o di servizi. Il modulo è associato alla preventiva analisi ed interpretazione dei processi attivi all'interno dell'Organizzazione nonché alla comparazione con le linee di riferimento tracciate dal modello UNI EN ISO 9001:2008. Il modulo, come anticipato, non è unicamente finalizzato all'ottenimento di una Certificazione del Sistema di Gestione per la QUALITA' (UNI EN ISO 9001) rilasciato da Ente Terzo, pur tuttavia presenta tutti i punti di contatto con il modello di certificazione e pertanto, utilizzabile allo scopo. I servizi erogati nel modulo sono i seguenti:



- ❖ Identificazione e correlazione dei processi gestionali svolti all'interno di un'Organizzazione
- ❖ Sviluppo di un Organigramma (Position Description) appropriato alla tipologia dell'Organizzazione e sostenibile dalla medesima
- ❖ Sviluppo di un Mansionario (Job Description) appropriato alla tipologia di un'Organizzazione e sostenibile dalla medesima, con la definizione del profilo della singola risorsa utilizzata/da utilizzare all'interno dell'Organizzazione
- ❖ Identificazione del gap formativo/professionale tra una risorsa in carica e quella prevista nel profilo con conseguente tracciatura della mappatura del personale
- ❖ Redazione di Procedure Operative da rilasciare in base alla tipologia specifica dell'Organizzazione
- ❖ Redazione di modelli operativi, collegati alle Procedure Operative, per la registrazione dei dati necessari all'Organizzazione
- ❖ Analisi dei dati
- ❖ Costruzione di Indicatori di Prestazione (compresi gli indicatori economici e finanziari) idonei all'Organizzazione
- ❖ Monitoraggio delle Prestazioni interne (Efficienza dell'Organizzazione)
- ❖ Monitoraggio delle Livello di Gradimento del Cliente/Committente/Utilizzatore dei Prodotti/Servizi erogati dall'Organizzazione (Efficacia dell'Organizzazione)
- ❖ Monitoraggio delle Prestazioni dei Fornitori attraverso la costruzione di Vendor Rating idonei alla tipologia dell'Organizzazione del Fornitore
- ❖ Costruzione, Affidamento e Monitoraggio degli Obiettivi di miglioramento e crescita sostenibile dell'Organizzazione
- ❖ Gestione dei dati mediante l'implementazione di database in MS-ACCESS
- ❖ Introduzione a tecniche complesse di controllo del progetto/dello sviluppo di un prodotto/di un servizio
- ❖ Rilascio di Attestati di Frequenza alle sessioni informative/formative e del materiale didattico (in formato cartaceo e/o digitale)





 <p>Centro di Formazione Paritetico Territoriale Numero Accredimento: EB00F187</p>	 <p>Member of CISA Federation RINA ISO 9001:2008 Sistema Qualità Certificato</p>		<p>Rev. 9    30.09.15</p> 
 <p>Certificazione Sistemi Processi Servizi Certification of Systems Processes Services</p>	<p><b>PARTNER AREA FACILITY NETWORK AFN IT 007</b></p>	<p><b>PRESENTAZIONE</b></p>	

- ❖ Ciclo completo di Auditing
- ❖ Guida assistita alla redazione del Riesame della Direzione e del Programma di Miglioramento
- ❖ Assistenza durante tutta la fase di certificazione da parte di Ente terzo (se richiesta)

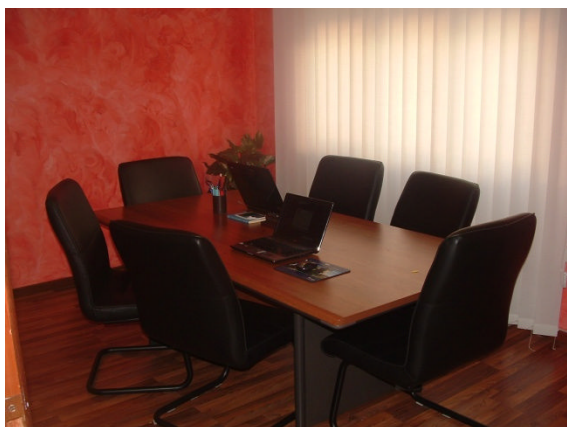
Il modulo verrà programmato insieme all'Organizzazione richiedente ed erogato dallo staff di LCL CONSULTING Srl mediante somministrazioni settimanali, c/o il Cliente, di una giornata lavoro uomo da concordare con l'Organizzazione medesima.

L'importo del modulo è caratterizzato dai seguenti principali parametri:

- complessità dell'Organizzazione rispetto allo standard di settore
- dimensioni dell'Organizzazione
- stato di livello dell'Organizzazione (è certificata/non è certificata/adotta procedure interne/le procedure rendono sufficientemente efficaci i risultati, etc)

Alla definizione dei suddetti parametri e, solo su richiesta dell'Organizzazione, sarà emessa un'offerta economica da parte di LCL CONSULTING Srl. Prestazioni specialistiche richieste dall'Organizzazione saranno oggetto di offerta separata.

### Modulo "Sicurezza"



Il modulo prevede lo sviluppo delle attività operative cogenti collegate alle caratteristiche delle singole unità produttive o di servizi, in accordo al D.Leg.vo 81/2008 e sm. Il modulo è associato alla preventiva analisi ed interpretazione dei processi attivi all'interno dell'Organizzazione nonché alla comparazione con le linee di riferimento tracciate dal modello Bs OH SAS 18001 (art. 30 del D.Leg.vo 81/2008). Il modulo è finalizzato, essendo presunzione di conformità legale secondo art. 30 del D.Leg.vo 81/2008, all'ottenimento della Certificazione della Sicurezza sui Luoghi di Lavoro, rilasciato da Ente Terzo (Certificazione Bs OH-SAS 18001). **I servizi erogati nel modulo** sono i seguenti:

- ❖ Identificazione ,correlazione e valutazione dei processi svolti all'interno di un'Organizzazione, aventi impatto sulla sicurezza dei lavoratori
- ❖ Sviluppo di un Organigramma Sicurezza (Position Description) appropriato alla tipologia dell'Organizzazione e sostenibile dalla medesima
- ❖ Sviluppo di un Mansionario Sicurezza (Job Description) appropriato alla tipologia dell'Organizzazione e sostenibile dalla medesima, con la definizione del profilo di sicurezza della singola risorsa utilizzata/da utilizzare all'interno di un'Organizzazione
- ❖ Identificazione del gap formativo/professionale tra una risorsa in carica e quella prevista nel profilo sicurezza con conseguente tracciatura della mappatura del personale ai fini della sicurezza
- ❖ Redazione di Procedure Operative da rilasciare all'Associato in base alla tipologia specifica dell'Organizzazione, obbligatoriamente previste dal D.Leg.vo 81/2008
- ❖ Redazione di modelli operativi, collegati alle Procedure Operative, per la registrazione dei dati necessari all'Organizzazione per la gestione della sicurezza
- ❖ Analisi dei dati
- ❖ Costruzione di Indicatori di Prestazione della Sicurezza appropriati all'Organizzazione
- ❖ Monitoraggio delle Prestazioni interne di Sicurezza (Efficienza dell'Organizzazione)

Il contenuto delle informazioni e dei dati riportati in questo documento deve essere trattato in accordo ai dispositivi cogenti previsti nel D.Leg.vo 196/2003 e smi

 <p>Centro di Formazione Paritetico Territoriale Numero Accredittamento: EB00F187</p>	 <p>Member of CISA Federation RINA ISO 9001:2008 Sistema Qualità Certificato</p>		<p>Rev. 9    30.09.15</p>
 <p>Certificazione Sistemi Processi Servizi Certification of Systems Processes Services</p>	<p><b>PARTNER</b> <b>AREA FACILITY NETWORK</b> <b>AFN IT 007</b></p>	<p><b>PRESENTAZIONE</b></p>	

- ❖ Monitoraggio delle Prestazioni di Sicurezza dei Fornitori/subAppaltatori attraverso la costruzione di Vendor Rating idonei alla tipologia dell'Organizzazione del Fornitore/subAppaltatore
- ❖ Costruzione, Affidamento e Monitoraggio degli Obiettivi di miglioramento e crescita sostenibile della Sicurezza dell'Organizzazione
- ❖ Gestione dei dati mediante l'implementazione di database in MS-ACCESS
- ❖ Assistenza alla Redazione/Revisione del DVR secondo D.Leg.vo 81/2008 e sm
- ❖ Formazione di aggiornamento annuale del RSL (Rappresentante dei Lavoratori per la Sicurezza)
- ❖ Formazione di aggiornamento annuale agli addetti alla emergenza
- ❖ Formazione di aggiornamento annuale agli addetti antincendio
- ❖ Formazione di aggiornamento annuale agli addetti al Primo Soccorso (non comprende la parte operativa di pertinenza del medico competente dell'Organizzazione)
- ❖ Assistenza alla redazione dei principali adempimenti previsti dal D.Leg.vo 81/2008
  - Nomine, Comunicazioni alle Autorità, Elezioni del RSL, Verbale di riunione periodica, DVRI (Rischi per interferenze)
- ❖ Assistenza alla progettazione degli addestramenti obbligatori (simulazione di emergenza, modalità di evacuazione, comportamento degli addetti e dei responsabili)
- ❖ Assistenza alla redazione dei piani di evacuazione (quando previsti per cogenza)
- ❖ Lettura ed interpretazione del TUSSEL (D.Leg.vo 81/2008 e sm) e richiami ai dispositivi cogenti correlati e richiamati nel Testo Unico Salute e Sicurezza sui Luoghi di lavoro
- ❖ Rilascio di Attestati di Frequenza alle sessioni informative/formative e del materiale didattico (in formato cartaceo e/o digitale)
- ❖ Ciclo completo di Auditing
- ❖ Guida assistita alla redazione del Riesame della Direzione e del Programma di Miglioramento
- ❖ Assistenza durante tutta la fase di certificazione da parte di Ente terzo (se richiesta)

**L'importo del modulo** è caratterizzato dai seguenti principali parametri:

- complessità dell'Organizzazione rispetto allo standard di settore
- dimensioni dell'Organizzazione
- stato di livello dell'Organizzazione (è certificata/non è certificata/adotta procedure interne/le procedure interne sono efficaci i risultati, etc)

Alla definizione dei suddetti parametri e, solo su richiesta dell'Organizzazione, sarà emessa un'offerta economica da parte di LCL CONSULTING Srl. Prestazioni specialistiche richieste dall'Organizzazione saranno oggetto di offerta separata.



## Modulo "Ambiente"

Il modulo prevede lo sviluppo delle attività operative cogenti collegate alle caratteristiche delle singole unità produttive o di servizi, in accordo al D.Leg.vo 152/2006 e sm. Il modulo è associato alla preventiva analisi ed interpretazione dei processi attivi all'interno dell'Organizzazione nonché alla comparazione con le linee di riferimento tracciate dal modello UNI EN ISO 14001. Il modulo, come anticipato, non è unicamente finalizzato all'ottenimento di una Certificazione del Sistema di Gestione per l'Ambiente (UNI EN ISO 14001) e neppure alla registrazione EMAS, rilasciati da Ente Terzo, purtuttavia presenta tutti punti di contatto con i modelli di certificazione/registrazione e pertanto, utilizzabile allo scopo. I servizi erogati nel modulo sono i seguenti:



- ❖ E' finalizzato alla verifica di conformità legale per quanto concerne le prescrizioni legali e le altre prescrizioni che impegnano l'Organizzazione nei confronti dell'ambiente
- ❖ Identificazione ,correlazione e valutazione dei processi svolti all'interno della propria Organizzazione, aventi impatto sull'ambiente
- ❖ Valutazione degli aspetti ambientali e dei relativi impatti nonché, identificazione degli aspetti ambientali significativi
- ❖ Assistenza alla redazione del documento di Analisi Ambientale Iniziale
- ❖ Sviluppo di un Organigramma per l'Ambiente (Position Description) appropriato alla tipologia dell'Organizzazione e sostenibile dalla medesima
- ❖ Sviluppo di un Mansionario Ambientale (Job Description) appropriato alla tipologia dell'Organizzazione e sostenibile dalla medesima, con la definizione del profilo di responsabilità ambientale della singola risorsa utilizzata/da utilizzare all'interno di un'Organizzazione
- ❖ Identificazione del *gap* formativo/professionale tra una risorsa in carica e quella prevista nel profilo ambientale con conseguente tracciatura della mappatura del personale ai fini dell'impatto sull'Ambiente
- ❖ Redazione di Procedure Operative da rilasciare all'Associato in base alla tipologia specifica dell'Organizzazione, con particolare riferimento a quelle "obbligatorie" previste dal D.Leg.vo 152/2006 (Autorizzazioni, Regolamenti, evoluzione Normativa, Gestione delle Emergenze)
- ❖ Redazione di modelli operativi, collegati alle Procedure Operative, per la registrazione dei dati necessari all'Organizzazione per la gestione dell'Ambiente
- ❖ Analisi dei dati
- ❖ Costruzione di Indicatori di Prestazione Ambientale appropriati all'Organizzazione
- ❖ Monitoraggio delle Prestazioni Ambientali interne (Efficienza dell'Organizzazione)
- ❖ Monitoraggio delle Prestazioni Ambientali dei Fornitori attraverso la costruzione di Vendor Rating idonei alla tipologia dell'Organizzazione del Fornitore
- ❖ Costruzione, Affidamento e Monitoraggio degli Obiettivi di miglioramento e crescita sostenibile della Prevenzione Ambientale dell'Organizzazione
- ❖ Formazione di aggiornamento annuale agli addetti alla emergenza



- ❖ Formazione di aggiornamento annuale agli addetti antincendio
- ❖ Assistenza alla redazione dei principali ademp. previsti dal D.Leg.vo 152/2006
  - Autorizzazioni (aria, acqua), Comunicazioni alle Autorità
  - Rispetto delle Prescrizioni autorizzative
- ❖ Assistenza alla progettazione degli addestramenti obbligatori (simulazione di emergenza, modalità di evacuazione, comportamento degli addetti e dei responsabili)
- ❖ Assistenza alla redazione dei piani di evacuazione (quando previsti per cogenza)
- ❖ Lettura ed interpretazione del D.Leg.vo 152/2006 e sm) e richiami ai dispositivi cogenti correlati e richiamati nel Testo Unico sull'Ambiente
- ❖ Rilascio di Attestati di Frequenza alle sessioni informative/formative e del materiale didattico (in formato cartaceo e/o digitale)
- ❖ Ciclo completo di Auditing
- ❖ Guida assistita alla redazione del Riesame della Direzione e del Programma di Miglioramento
- ❖ Assistenza durante tutta la fase di certificazione da parte di Ente terzo (se richiesta)

Il modulo verrà programmato insieme all'Organizzazione richiedente ed erogato dallo staff di LCL CONSULTING Srl mediante somministrazioni settimanali, c/o il Cliente, di una giornata lavoro uomo da concordare con l'Organizzazione medesima.

L'importo del modulo è caratterizzato dai seguenti principali parametri:

- complessità dell'Organizzazione rispetto allo standard di settore
- dimensioni dell'Organizzazione
- stato di livello dell'Organizzazione (è certificata/non è certificata/adotta procedure interne/le procedure rendono efficaci i risultati, etc)



Alla definizione dei suddetti parametri e, solo su richiesta dell'Organizzazione, sarà emessa un'offerta economica da parte di LCL CONSULTING Srl. Prestazioni specialistiche richieste dall'Organizzazione saranno oggetto di offerta separata.

### **Modulo "Responsabilità sociale"**



Il modulo prevede lo sviluppo di procedure aziendali operative collegate alle reali esigenze e caratteristiche delle singole unità produttive o di servizi. Il modulo è associato alla preventiva analisi ed interpretazione dei processi attivi all'interno dell'Organizzazione. Il modulo è finalizzato all'ottenimento di una Certificazione del Sistema di Gestione per la Responsabilità Sociale (SA 8000) e/o alla progettazione ed implementazione di un Modello Organizzativo Gestionale ai sensi del D.Leg.vo 231/2001, da essere attestato da Ente Terzo; presenta tutti punti di contatto con il modello di certificazione e pertanto, utilizzabile allo scopo. Il modulo è anche finalizzato all'acquisizione delle

portati in questo documento deve essere trattato in accordo ai dispositivi cogenti previsti nel D.Leg.vo 196/2003 e smi



 Centro di Formazione Paritetico Territoriale Numero Accredittamento: EB00F187	 Member of CISA Federation ISO 9001:2008 Sistema Qualità Certificato		Rev. 9    30.09.15 
 Certificazione Sistemi Processi Servizi Certification of Systems Processes Services	<b>PARTNER</b> <b>AREA FACILITY NETWORK</b> <b>AFN IT 007</b>	<b>PRESENTAZIONE</b>	

disposizioni atte a prevenire la realizzazione degli illeciti previsti dal D.Leg.vo 231/2001. **I servizi erogati nel modulo sono i seguenti:**

- ❖ Identificazione e correlazione dei processi gestionali svolti all'interno di una Organizzazione
- ❖ Sviluppo di un Organigramma (Position Description) appropriato alla tipologia dell'Organizzazione e sostenibile dalla medesima
- ❖ Sviluppo di un Mansionario (Job Description) appropriato alla tipologia dell'Organizzazione e sostenibile dalla medesima, con la definizione del profilo della singola risorsa utilizzata/da utilizzare all'interno dell'Organizzazione
- ❖ Identificazione del gap formativo/professionale tra una risorsa in carica e quella prevista nel profilo con conseguente tracciatura della mappatura del personale
- ❖ Redazione di Manuale e Procedure Operative da rilasciare all'Associato in base alla tipologia specifica dell'Organizzazione
- ❖ Redazione di modelli operativi, collegati alle Procedure Operative, per la registrazione dei dati necessari all'Organizzazione
- ❖ Analisi dei dati
- ❖ Costruzione di Indicatori di Prestazione (indicatori "sociali")
- ❖ Monitoraggio delle Prestazioni sociali interne (Efficienza "sociale" dell'Organizzazione)
- ❖ Monitoraggio dell'Efficacia "sociale" dell'Organizzazione)
- ❖ Monitoraggio delle Prestazioni "sociali" dei Fornitori/dei subAppaltatori
- ❖ Costruzione, Affidamento e Monitoraggio degli Obiettivi di miglioramento sociale dell'Organizzazione
- ❖ Identificazione e tecniche di valutazione delle aree di rischio-reato (D.Leg.vo 231/2001)
- ❖ Introduzione al modello organizzativo previsto dal D.Leg.vo 231/2001
- ❖ Organo di Vigilanza Interno (D.Leg.vo 231/2001)
- ❖ Introduzione al Codice Etico ed al Sistema Disciplinare (D.Leg.vo 231/2001)
- ❖ Rilascio di Attestati di Frequenza alle sessioni informative/formative e del materiale didattico (in formato cartaceo e/o digitale)
- ❖ Ciclo completo di Auditing
- ❖ Guida assistita alla redazione del Riesame della Direzione e del Programma di Miglioramento
- ❖ Assistenza durante tutta la fase di certificazione da parte di Ente terzo (se richiesta)
- ❖ Redazione adempimenti relativi alla sicurezza dei dati (D.Leg.vo 196/2003 e sm)

Il modulo verrà programmato insieme all'Organizzazione richiedente ed erogato dallo staff di LCL CONSULTING Srl mediante somministrazioni settimanali, c/o il Cliente, di una giornata lavoro uomo da concordare con l'Organizzazione medesima.

**L'importo del modulo** è caratterizzato dai seguenti principali parametri:

- complessità dell'Organizzazione rispetto allo standard di settore
- dimensioni dell'Organizzazione
- stato di livello dell'Organizzazione (è certificata/non è certificata/adotta procedure interne/le procedure rendono sufficientemente efficaci i risultati, etc)





## Modulo "Sicurezza Alimentare"

Il modulo prevede lo sviluppo delle attività operative cogenti collegate alle caratteristiche delle singole unità produttive o di servizi, in accordo al D.Leg.vo 193/2007 (ex 155/1997) e sm. Il modulo è associato alla preventiva analisi ed interpretazione dei processi attivi all'interno dell'Organizzazione nonché alla comparazione con le linee di riferimento tracciate dal modello UNI EN ISO 22000. Il modulo, come anticipato, non è unicamente finalizzato all'ottenimento di una Certificazione del Sistema di Sicurezza Alimentare (UNI EN ISO 22000), rilasciato da Ente Terzo, purtuttavia presenta tutti punti di contatto con il relativo modello di certificazione/registrazione e pertanto, utilizzabile allo scopo. I servizi erogati nel modulo sono i seguenti:

- ❖ E' finalizzato alla verifica di conformità legale per quanto concerne le prescrizioni legali e le altre prescrizioni che impegnano l'Organizzazione
- ❖ Identificazione ,correlazione e valutazione dei processi svolti all'interno della propria Organizzazione, aventi impatto sulla sicurezza alimentare
- ❖ Assistenza ai Programmi di Prerequisiti (PRP)/al Piano HACCP
- ❖ Assistenza alla redazione del documento di Analisi dei Pericoli
- ❖ Assistenza allo Sviluppo di un Gruppo per la Sicurezza Alimentare (Position Description) appropriato alla tipologia dell'Organizzazione e sostenibile dalla medesima
- ❖ Sviluppo di un Mansionario per la Sicurezza Alimentare(Job Description) appropriato alla tipologia dell'Organizzazione e sostenibile dalla medesima, con la definizione del profilo di responsabilità ambientale della singola risorsa utilizzata/da utilizzare all'interno di un'Organizzazione



- ❖ Identificazione ed Analisi dei Pericoli
- ❖ Determinazione dei livelli accettabili dei Pericoli e Valutazione dei Pericoli
- ❖ Misure di controllo
- ❖ Costruzione del Sistema di rintracciabilità
- ❖ Validazione del Sistema di gestione per la sicurezza alimentare
- ❖ Identificazione del gap formativo/professionale tra una risorsa in carica e quella prevista nel profilo con conseguente tracciatura della mappatura del personale ai fini dell'impatto sulla Sicurezza Alimentare
- ❖ Redazione di Procedure Operative rilasciate in base alla tipologia specifica dell'Organizzazione, con particolare riferimento a quelle "obbligatorie"
- ❖ Redazione di modelli operativi, collegati alle Procedure Operative, per la registrazione dei dati necessari all'Organizzazione per la gestione della Sicurezza Alimentare
- ❖ Analisi dei dati
- ❖ Costruzione di Indicatori di Prestazione appropriati all'Organizzazione
- ❖ Monitoraggio delle Prestazioni interne (Efficienza dell'Organizzazione)
- ❖ Monitoraggio delle Prestazioni dei Fornitori attraverso la costruzione di Vendor Rating idonei alla tipologia dell'Organizzazione del Fornitore
- ❖ Costruzione, Affidamento e Monitoraggio degli Obiettivi di miglioramento e crescita sostenibile della Prevenzione per la sicurezza alimentare
- ❖ Assistenza alla redazione dei principali ademp. previsti dal D.Leg.vo 193/2007
- ❖ Lettura ed interpretazione del D.Leg.vo 193/2007 e sm) e richiami ai dispositivi cogenti correlati
- ❖ Rilascio di Attestati di Frequenza alle sessioni informative/formative e del materiale didattico (in formato cartaceo e/o digitale)
- ❖ Ciclo completo di Auditing
- ❖ Guida assistita alla redazione del Riesame della Direzione e del Programma di Miglioramento



 <p>Centro di Formazione Paritetico Territoriale Numero Accredittamento: EB00F187</p>	 <p>Member of CSG Federation RINA ISO 9001:2008 Sistema Qualità Certificato</p>		<p>Rev. 9    30.09.15</p>
 <p>Certificazione Sistemi Processi Servizi Certification of Systems Processes Services</p>	<p><b>PARTNER AREA FACILITY NETWORK AFN IT 007</b></p>	<p><b>PRESENTAZIONE</b></p>	

- ❖ Assistenza durante tutta la fase di certificazione da parte di Ente terzo (se richiesta)

Il modulo verrà programmato insieme all'Organizzazione richiedente ed erogato dallo staff di LCL CONSULTING Srl mediante somministrazioni settimanali, c/o il Cliente, di una giornata lavoro uomo da concordare con l'Organizzazione medesima.

**L'importo del modulo** è caratterizzato dai seguenti principali parametri:

- complessità dell'Organizzazione rispetto allo standard di settore
- dimensioni dell'Organizzazione
- stato di livello dell'Organizzazione (è certificata/non è certificata/adotta procedure interne/le procedure rendono efficaci i risultati, etc)

Alla definizione dei suddetti parametri e, solo su richiesta dell'Organizzazione, sarà emessa un'offerta economica da parte di LCL CONSULTING Srl. Prestazioni specialistiche richieste dall'Organizzazione saranno oggetto di offerta separata.

#### **Modulo "Sicurezza sui luoghi di lavoro – 81/2008 e Formazione Accordo Stato Regioni"**

- ❖ Redazione DVR
- ❖ Redazione Documento di Valutazione Rischio Chimico (algoritmo: ARCHIMEDE)
- ❖ Redazione Documento di Valutazione Rischio MMC
- ❖ Redazione Documento di Valutazione Rischio Vibrazioni
- ❖ Redazione Documento di Valutazione Rischio Rumore
- ❖ Redazione Documento di Valutazione Rischio *stress psico-fisico lavoro-correlato*
- ❖ Redazione Piani di Evacuazione/Emergenza
- ❖ Certificazione Prevenzione Incendi
- ❖ Progettazione Marcatura CE di macchinari, attrezzature, impianti
- ❖ Erogazione del Servizio di Prevenzione e Protezione come Responsabile (RSPP)
- ❖ Erogazione del Servizio di Medicina del Lavoro (ci appoggiamo a strutture in *partnership*)
- ❖ Procedure operative richieste dal D.Leg.vo 81/2008
- ❖ Assistenza alla redazione dei principali ademp. previsti dal D.Leg.vo 81/2008
  - Nomine, Comunicazioni alle Autorità, Elezioni del RSL, Verbale di riunione periodica, DVRI (Rischi per interferenze)
- ❖ Formazione obbligatoria **cogente** richiesta dal D.Leg.vo 81/2008

 <p>Centro di Formazione Paritetico Territoriale Numero Accredimento: EB00F187</p>	 <p>Member of CISA Federation RINA ISO 9001:2008 Sistema Qualità Certificato</p>		<p>Rev. 9    30.09.15</p>
 <p>Certificazione Sistemi Processi Servizi Certification of Systems Processes Services</p>	<p><b>PARTNER</b> <b>AREA FACILITY NETWORK</b> <b>AFN IT 007</b></p>		<p><b>PRESENTAZIONE</b></p>

- LCL CONSULTING Srl è Centro di Formazione Paritetico Territoriale (CFPT) accreditato dall'Ente Bilaterale EBPMI (Ente Bilaterale Piccole e Medie Imprese [www.ebpmi.it](http://www.ebpmi.it)) con il n. EB00F187
- LCL CONSULTING Srl, pertanto, eroga – **con validità di legge** - tutti i corsi di cui agli Accordi Stato-Regioni ed in particolare: Accordo Stato-Regioni 21.12.2011 (LAVORATORI) ed Accordo Stato-Regioni 22.02.2012 (ATTREZZATURE)
- EBPMI - Ente Bilaterale Piccole e Medie Imprese - è firmataria del contratto collettivo nazionale del lavoro (CCNL) n° 1440, sancito dalla Confederazione Nazionale Piccole e Medie Imprese (CONFLAVORO PMI) e dalla Confederazione
- **EBPMI** Ente Bilaterale Piccole e Medie Imprese è un organismo paritetico nazionale previsto dal CCNL n. 1040 (settore edile ed affini) e dal CCNL n.9679 (settore metalmeccanico ed affini) e registrato presso il Ministero del Lavoro e delle Politiche Sociali Prot. 32/0005551/MA002.A001. L' EBPMI è stato fondato dalle due organizzazioni sindacali, CONFLAVORO PMI Confederazione Nazionale delle Piccole e Medie Imprese e dalla CILS Confederazione Italiana Lavoratori Sicuri
- **Ciascun attestato di Formazione** è rilasciato direttamente dall'Ente Bilaterale, a firma del Direttore del CFPT

❖ **I corsi di formazione – su richiesta degli interessati – possono essere svolti c/o la sede dei Clienti**

- Ing. Mario BOCCHETTI è Direttore di CFPT nonché Direttore dei Corsi e socio AiFoS n° 2365 (Associazione Italiana Formatori Sicurezza)

**Modulo “Tutela dei dati”**

Il modulo prevede lo sviluppo delle attività operative cogenti collegate alle caratteristiche delle singole unità produttive o di servizi, in accordo al D.Leg.vo 196/2003 e sm. Il modulo è associato alla preventiva analisi ed interpretazione dei processi attivi all'interno dell'Organizzazione nonché alla comparazione con le linee di riferimento applicabili e vigenti tracciate dal Garante. Il modulo è propedeutico all'ottenimento di una Certificazione del Sistema di Gestione in accordo ad SA 8000 – Bs OH-SAS 18001

**Partnership**

- CML VESUVIO Srl (Medicina del Lavoro)
- BGS & PARTNERS (Plant Cost Control)

**LCL CONSULTING Srl**  
**L'Amministratore Unico**  
**Luca Vincenzo BOCCHETTI**